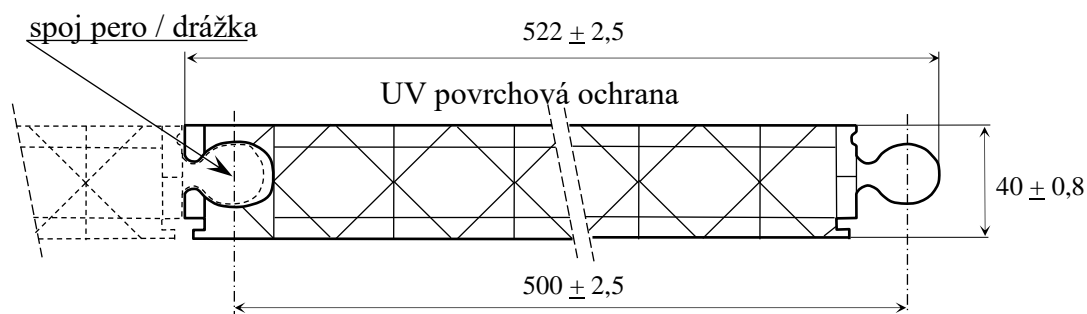


LTC40/4X/4000

Charakteristika

Lexan™ polykarbonát je jedinečný technický termoplastický materiál s vynikajúcimi mechanickými, optickými a termickými vlastnosťami. Extrudované platne Lexan™ Thermoclick™ LTC40/4X/4000 tvoria energeticky úsporný systém zasklievania stien a svetlíkov na výrobných halách, obchodných centrách, športoviskách a iných rovných plochách, kde treba presvetliť interiér a udržať vnútornú klímu.

- Unikátna štvorvrstvová X štruktúra
- Vysoká tepelnoizolačná schopnosť (U - hodnota = 1,27 W / m² . K)
- UV povrchová ochrana
- Vynikajúca tuhosť
- Veľmi dobrá nárazová odolnosť
- Výborná priepustnosť svetla
- Odolnosť proti poveternostným vplyvom

**UV ochrana**

Lexan™ Thermoclick™ predstavuje platňový systém so zásuvným spojom pero - drážka a vytvára z vonkajšej strany na pohľad jednoliatu plochu zasklenia. Platne sú po obvode uložené v profilovanom hliníkovom systéme. Na vnútornej strane sú v závislosti od výšky zasklenia a záťaže podoprené vhodným profilom a zachytené pomocou kovového držiaka za obojstranne vytvarovanú drážku v spoji medzi dvoma platňami.

UV ochrana

Všetky platne Lexan™ Thermoclick™ sú opatrené jednostrannou ochrannou vrstvou, ktorá chráni platne pred ultrafialovým žiarením a tak zabraňuje znehodnoteniu materiálu, ktoré spôsobuje slnečné UV žiarenie. Platne musia byť vždy inštalované tak, aby bol tento ochranný filter z vonkajšej strany.

Záruka

Na platne Lexan™ Thermoclick™ poskytuje výrobca SABIC Innovative Plastics desaťročnú obmedzenú záruku. Pri správnej manipulácii, montáži a ošetrovaní platní sa záruka vzťahuje na optické a fyzikálne vlastnosti. Platne si dlhodobu zachovávajú pevnosť, farebnosť, vysokú svetelnú priepustnosť a odolnosť proti počasiu.

Typické vlastnosti:

Vlastnosť	Metóda testu	jednotka	veľkosť
Hmotnosť	-	g/m ²	4000
Útlm hluku	DIN 52210	dB	≤21
U - hodnota	EN673	W/m ² K	1,27
Koeficient lineárnej tepelnej rozťažnosti	DIN 53752	m/m.°C	7x10 ⁻⁵
Tepelná odolnosť	UL746B	°C	-40 do +100
Nárazová odolnosť		J	≤ 40
Reakcia na oheň	EN13823		B - s2, d0

EN 410	priepustnosť (%)		koeficient
	svetla LT	žiarenia TST	tienenia
Číra, transparent (112)	59	64	0,73

Farby na objednávku (minimum 1000 kg, 250 m²)

opál (WH7A092X)	50	57	0,66
modrá (BL6C024T)	20	51	0,58
zelená (GN7CD18T)	46	55	0,63
purpurová (VT5C010T)	15	54	0,62
červená (RD7C010T)	27	56	0,64
oranžová (OR6C012T)	34	59	0,68
žltá (YW9C007T)	59	61	0,70

Farby na objednávku (minimum 3000 kg, 750 m²)

SC IR (GN8B038T)	38	40	0,46
------------------	----	----	------

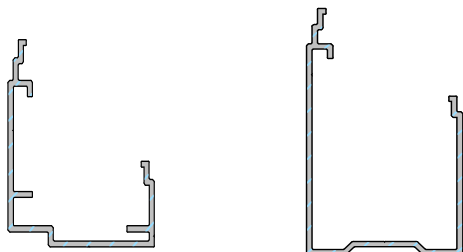
Zásady inštalácie

Platne Lexan™ Thermoclick™ sú určené na ploché zasklenie kolmých aj šikmých plôch. Pri šikmej aplikácii treba dodržať minimálny sklon 10° a spoje medzi platňami utesniť vo vytvarovanej drážke neoprénovou páskou alebo silikónovým tmelom. V závislosti od zaťaženia vetrom a snehom je prípustná maximálna dĺžka platní $L = H - 35$ (mm), alebo maximálny rozstup podporných profilov P . Platne sa na podporný profil zo zadnej strany zaisťujú pomocou kovovej príchytky, ktorá sa vkladá do drážky v platniach. Pred samotnou inštaláciou platní Lexan™ Thermoclick™ treba očistiť hrany po reze, z kanálikov stlačeným vzduchom odstrániť nečistoty a na okrajoch hornej i dolnej strany utesniť vhodnou tesniacou páskou, napríklad:

- Multifol G3675C (tesná páska bez filtra) obojstranne použitá na platni v extrémne prašnom prostredí, inak sa používa iba na hornú stranu
- Multifol AD3475C (páska s prachovým filtrom) používaná v štandardnom prostredí na spodnú stranu platne, umožňuje odvod prípadného kondenzátu.

Do otvoru (ostenia) sa pripevnia hliníkové profily. Pripravené platne sa nasunú do horného profilu, sklopia sa a spustia aj do dolného profilu, a potom sa zasunú drážkou na pero predchádzajúcej platne (ak ukladáme prvú platňu, tá sa zasúva do bočného hliníkového profilu). Podobne postupujeme, až kým otvor nevyplníme takmer celý. Keď ostane nevykrytá plocha o šírke $X > 544$ mm a zároveň $X < 1000$ mm, odrežeme z ďalšej platne tú časť, na ktorej je pero tak, aby ostala platňa s drážkou o šírke $W = X - 544$ mm a zasunieme ju do otvoru a na doraz do celej hĺbky voľného bočného profilu. V zaskievanej ploche vznikne otvor presne na poslednú platňu, ktorú nasadíme do profilov a nasunieme drážkou na pero poslednej platne. Potom pomocou prípravku potiahneme zrezanú platňu (W) z bočného profilu a zároveň ju drážkou nasúvame do predchádzajúcich platní. Vytvoríme tak súvislú zasklenú plochu. Nakoniec nasunieme gumené tesnenie na profily z exteriérovej strany po celom obvode zasklenia. Zo zadnej, vnútornej strany môžeme tiež doplniť tesnenie. Ak je to nutné (väčšia dĺžka), platne zo zadnej strany podoprieme podperami a zaisťujeme príchytkami.

Obvodové AL profily (bez povrchovej úpravy)

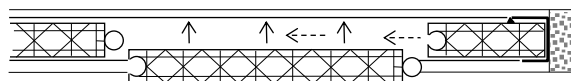
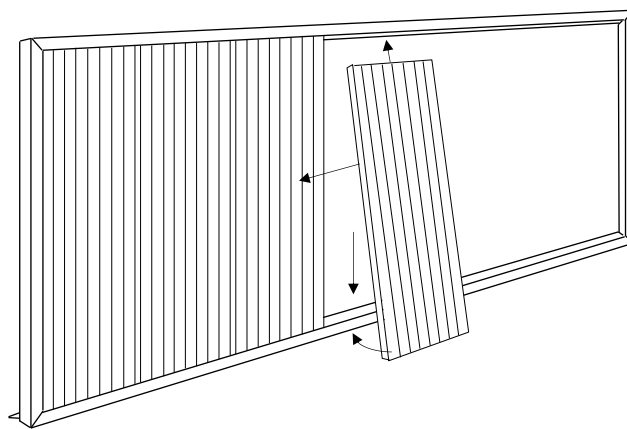
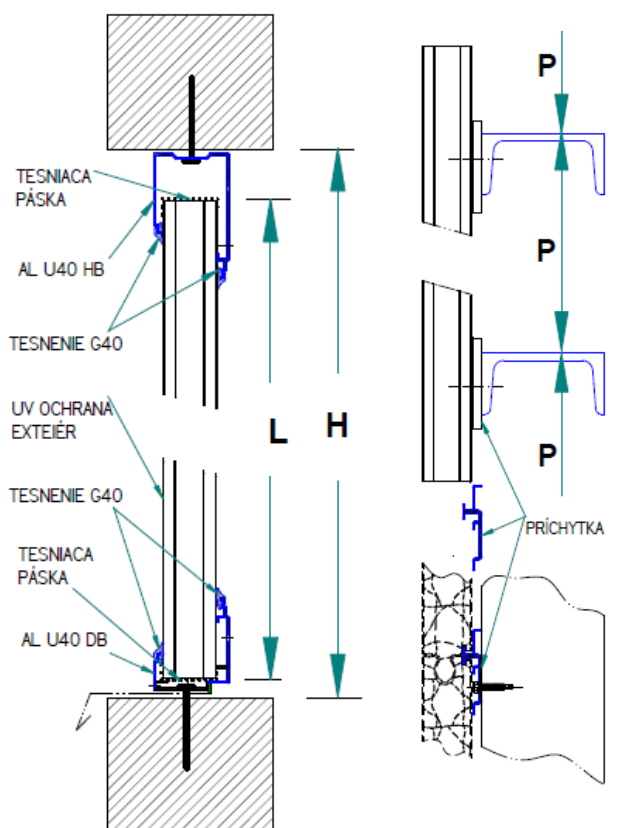


Dolný AL40 DB-203

Horný a bočný AL40 HB-202

LTC40/4X/4000: Inštalčné parametre

Zaťaženie N/m ²	Maximálny rozmer	
	H (mm)	P (mm)
600	2500	2000
900	2250	1750
1200	2000	1500
1500	1750	1250
1800	1500	1000



ZNAČKA:



* Trademark of SABIC Innovative Plastics IP BV

Všetky písomné a ústne informácie, rady a odporúčania poskytuje firma TERCOPLAST, s.r.o. podľa svojho najlepšieho vedomia a svedomia na základe doterajších skúseností. Výrobky sa predávajú podľa všeobecných dodacích podmienok dodávateľa. Údaje uvedené v katalógu nevedú k zmenám, náhrade alebo neplatnosti dodacích podmienok. Každému používateľovi materiálu odporúčame, aby sa na všetkých dostupných miestach (vrátane atestov príslušných ústavov) presvedčil, či dodávaný materiál vyhovuje jeho individuálnemu účelu použitia. Dodávateľ nepreberá zodpovednosť alebo záruky za nijaké škody a straty spôsobené neodborným alebo nesprávnym použitím výrobku.